

CS 9600 DVT MIT FERNRÖNTGEN-MODUL

Intelligenter und Besser als je Zuvor.

CS 9600 Extraorales DVT System

Die extraorale Bildgebung war noch nie so intelligent.

Das intelligenteste DVT-System der Welt ist intelligenter und vielseitiger denn je. Ein neues Fernröntgen-Modul – und weitere Innovationen – liefern die bestmöglichen Ergebnisse mit Leichtigkeit. Das CS 9600 definiert Qualität und Benutzerfreundlichkeit neu und ist damit das perfekte Bildgebungssystem für Zahnärzte und Kieferorthopäden, die ein neues Präzisionsniveau anstreben.

DVT-Bildgebung: Erstellen Sie gestochen scharfe, hochpräzise 3D-Aufnahmen von Zähnen, Weichgewebe, Nervenkanälen und Knochen in der Schädelregion mit einem einzigen Scan.

2D-Panorama-Bildgebung: Erzeugen Sie kristallklare 2D-Aufnahmen, wie Panorama-Aufnahmen, Kiefergelenks-Aufnahmen, extraorale Bissflügel und Gesamtgebiss-Serien (FMS), mit der neuesten Tomosharp-Technologie.

Fernröntgen-Modul¹: Erhalten Sie erstklassige Fernröntgenaufnahmen mit modernster Fernröntgen-Scan-Technologie, Bildverarbeitung und automatisierter Durchzeichnung¹.

3D-Objekt-Scan: Erzielen Sie durch das Scannen von Abdrücken, Röntgenschablonen oder Gipsmodellen des Patienten mühelos digitale 3D-Modelle mit hoher Genauigkeit.

Mehreren Volumengrößen: Decken Sie sämtlichen diagnostischen Bedarf ab - von der Routine bis hin zu Spezialuntersuchungen mit bis zu 14 Volumengrößen.

Niedrigdosis-2D- und 3D-Bildgebung: Reduzieren Sie die Dosis und halten Sie sich an das ALARA-Prinzip (Strahlenbelastung so gering halten, wie dies mit vernünftigen Mitteln machbar ist)

Spitzentechnologie: Erhöhen Sie dank der 120-kV-Röntgenröhre die Detailgenauigkeit und verbessern Sie den Kontrast, ohne die Dosis zu erhöhen.

Fernüberwachung¹: Maximieren Sie die Systemeffizienz mit unserer fortschrittlichen CS Upstream-Technologie, mit der das CS 9600 kontinuierlich überwacht und das historische Verhalten des Geräts in Echtzeit verfolgt wird.



Intelligent Präzise

NEU

KI-GESTÜTZTE POSITIONIERUNG

Mittels künstlicher Intelligenz erkennt das Gerät automatisch die Frankfurter Horizontale, um das Fehlerrisiko zu verringern und noch einfacher konsistente Ergebnisse zu erhalten.



NEU

KRISTALLKLARE PANORAMAAUFNAHMEN

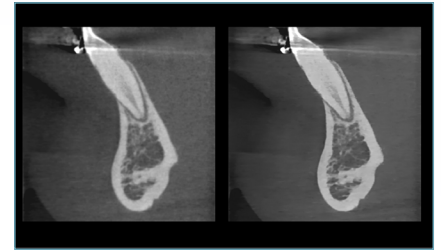
Unsere neue Tomosharp-Technologie, in Kombination mit einer KI-gestützten Positionierung und modernster Verarbeitung, liefert nahezu automatisch kristallklare Panoramabilder.



NEU

MODERNE RAUSCHUNTERDRÜCKUNG

Dieser neue Algorithmus reduziert das Bildrauschen unter Erhalt der klinischen Feinheiten.



NEU

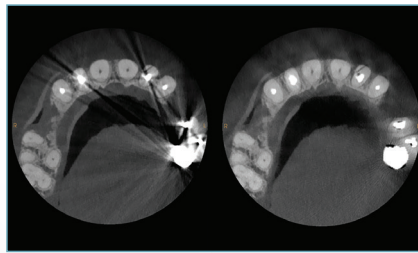
FERNRÖNTGEN-MODUL¹

Das CS 9600 erstellt präzise Fernröntgenbilder und analysiert sie schnell mithilfe der automatisierten Durchzeichnung¹.



EXKLUSIVE CS MAR-TECHNOLOGIE¹

Reduziert Metallartefakte für eine bessere Bildqualität, einschließlich der exklusiven Echtzeit-Vergleichsfunktion.



INTUITIVES SMARTPAD

Das Bedienpanel führt den Benutzer durch jeden Schritt, von Patienten-Positionierung bis hin zur Erstellung der Aufnahme um mögliche Fehler zu vermeiden, ob bei der Konfiguration oder Qualitätskontrolle.



CS FACE SCAN¹

Erstellt realistische 3D-Gesichtsaufnahmen und überlagert Oberflächenscans automatisch mit DVT-Aufnahmen und 3D-Objekten.



¹ Option

© 2020 Carestream Dental LLC. 20895 AL CS SS 0420.

[carestreamdental.com/9600](https://www.carestreamdental.com/9600)